



ETRAVE - T

H. 850 mm



Extra-urbain



Route de montagne



Modéré



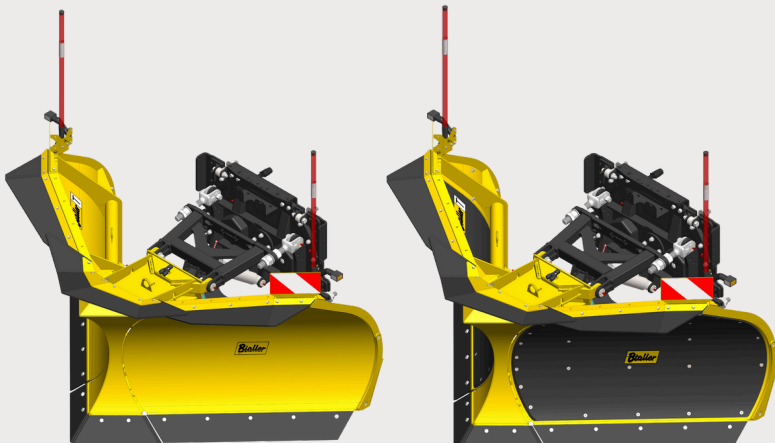
2.10 m - 2.80 m

FABRIQUÉ
EN FRANCE



ETRAVE - T

H. 850 mm



Deux types de galbe :

Acier : robustesse et durabilité avec une épaisseur optimisée de 4 mm.

PEhd : légèreté inégalée grâce à une épaisseur de 8 mm.

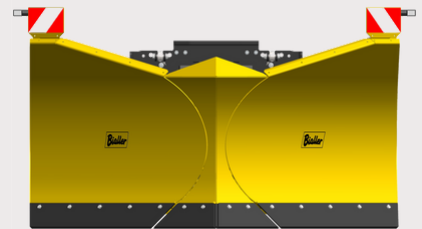
Vos avantages :

Gain de poids significatif pour une meilleure maniabilité et une consommation réduite.

Glissement amélioré pour une évacuation optimale de la neige, même dans les conditions les plus difficiles.

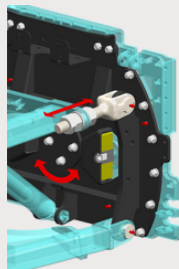
Nouvelle génération d'étrave :

- **Coupe droite avec ailerons en position fermée** pour une maîtrise parfaite du déneigement.
- **Largeur de déneigement équivalente à la largeur hors tout**, maximisant chaque passage pour un rendement inégalé.



Système d'oscillation :

- **Débattement de +/- 7°** pour une adaptation optimale aux irrégularités du sol.
- **Retour en position assuré par un silent bloc**, garantissant un fonctionnement fluide et une durabilité accrue.



Chape de cavage :

- **Fabrication en pièce forgée**, gage de solidité et de résistance dans les environnements les plus exigeants.
- **Réglage précis de l'incidence** pour une adaptation parfaite à vos besoins opérationnels.



Charnière d'aile :

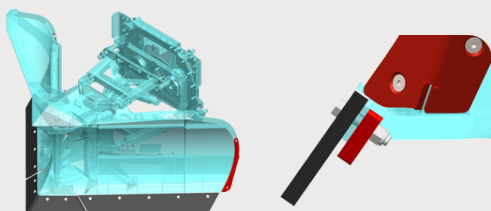
- **Pièce moulée à 460 MPa**, assurant une résistance mécanique exceptionnelle.
- **Bague en acier** pour une durabilité accrue.
- **Graisseur noyé**, permettant une maintenance simplifiée.
- **Axe pivot imperdable** avec perçage pour extraction, combinant sécurité et facilité d'entretien.



Pièce moulée à haute résistance :

Axe à tête forgée, offrant :

- **Blocage en rotation** pour une stabilité parfaite.
- **Maintien sécurisé** grâce à un écrou auto-freiné.
- **Graissage facilité** directement par la tête de l'axe, simplifiant l'entretien.



Lame d'usure :

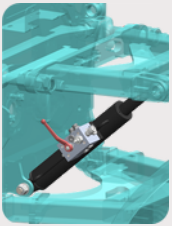
- **Acier 400 Hb** pour une résistance exceptionnelle, avec des dimensions optimisées de 160 x 20 mm.
- **Témoin d'usure intégré**, vissé à l'arrière des lames (épaisseur : 20 mm), pour un suivi précis de l'état d'usure et une maintenance anticipée.
- **Butée latérale en bout d'aileron**, renforçant la protection et la longévité de l'ensemble.

RELEVAGE ET ORIENTATION



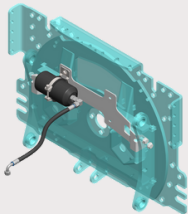
Sécurité aileron :

- **Bloc hydraulique flasqué sur vérin** pour une meilleure efficacité
- **Sécurité** à l'ouverture et à la fermeture
- **Réalimentation du vérin** pour une meilleure réactivité



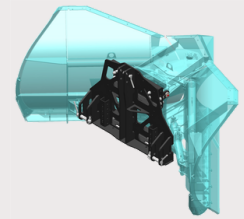
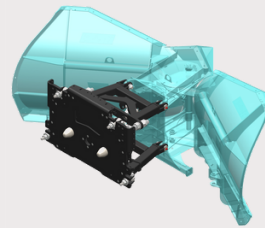
Sécurité relevage :

- **Limiteur de débit réglable** pour une descente atténuée de l'outil
- **Limiteur de pression réglable** pour maîtriser l'appui au sol
- **Vanne quart de tour** pour la sécurité de transport



Système de délestage :

- Ajout d'accumulateurs raccordés sur le bloc de relevage
- Pression de gonflage lié à l'outil



Attelages disponibles :

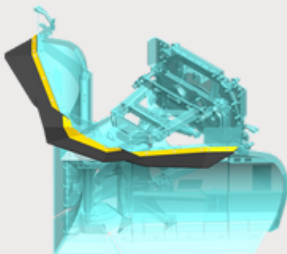
- Plaque de base :
 - F1
 - F1/C
- Type agricole / Spécifique :
 - CAT 2 fixe ou parallélogramme
 - Travaux Public

Raccordement hydraulique :

- Coupleur ISO 16028 suivant NF EN 15431
- Multi-coupleur Mach 7
- Centrale hydraulique 12 ou 24 Vdc



VISION - SECURITÉ - DÉPOSE

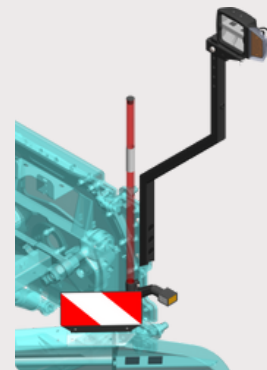
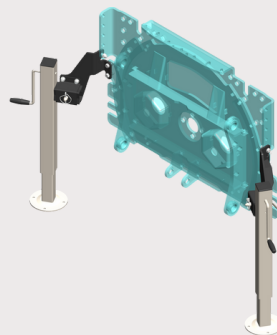


Défecteur :

- Rigide en PEhd, ép. 8 mm

Béquilles de dépose à manivelle :

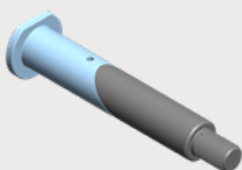
- Course 300 mm
- Support fixé sur plaque d'attelage



Signalisation :

- Feux de gabarit 12 ou 24 Vdc
- Bande rétroréfléchissante classe 2
- Support fixé sur plaque d'attelage
- Feux halogène ou LED réglable
- Lumifog D. 30, lg. 780 mm

TRAITEMENT

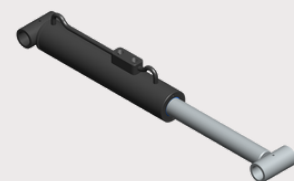
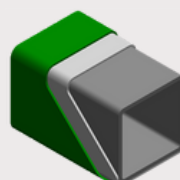


Traitement Zinc nickel :

- Epaisseur de traitement 12µm
- Essai de brouillard salin 800 h

Thermolaquage :

- Grenailage billes inox du support
- Primaire 80 µm et finition 80 µm



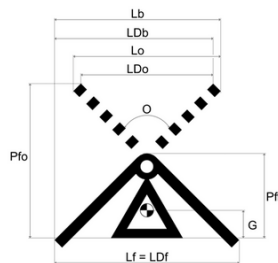
Traitement vérin hydraulique :

- Tige 500 h + traitement anti-gravillon

DONNÉES TECHNIQUES

			T1	T2	T3	T4
Hauteur avant	h	mm	850	850	850	850
Hauteur arrière	H	mm	1 000	1 100	1 150	1 150
Largeur déneigée fermée	LDf	mm	2 100	2 400	2 600	2 800
Largeur fermée	Lf	mm	2 100	2 400	2 600	2 800
Largeur déneigée biaisé max.	LDb	mm	1 740	2 050	2 210	2 470
Largeur biaisé max.	Lb	mm	2 110	2 420	2 600	2 840
Largeur déneigée étrave godet	LDo	mm	1 400	1 700	1 900	2 100
Largeur godet	Lo	mm	2 100	2 400	2 620	2 870
Angle de fermeture maximum	O	°	90	90	90	90
Centre de gravité position fermé	G	mm	610	580	570	565
Poids*	-	kg	820	850	895	940

* : machine avec galbe acier, plaque d'attelage F1 et raccordement hydraulique par coupleur




USINE DE PRODUCTION AUTEC 
Le savoir-faire et la qualité au cœur de chaque pièce 



CONTACTEZ NOUS

 **EUROPE SERVICE**
Parc d'activités de Tronquières
Avenue du Garric
15000 AURILLAC

 04 71 64 15 64

 accueil@europe-service.com