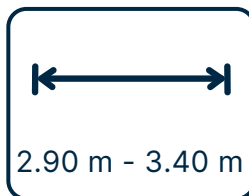
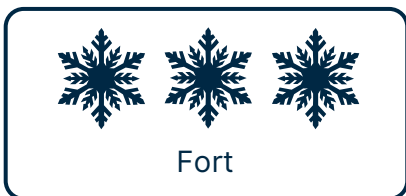




# ETRAVE - H

H. 1200 mm - 1500 mm

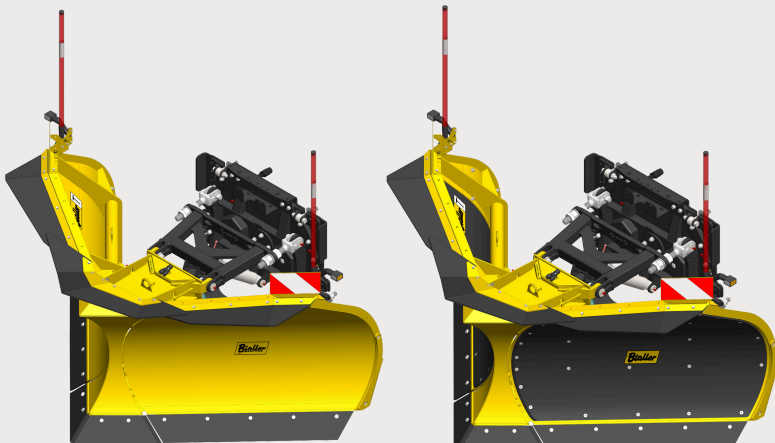


FABRIQUÉ  
EN FRANCE



# ETRAVE - H

H. 1200 mm - 1500 mm



## Deux types de galbe :

**Acier** : robustesse et durabilité avec une épaisseur optimisée de 4 mm.

**PEhd** : légèreté inégalée grâce à une épaisseur de 8 mm.

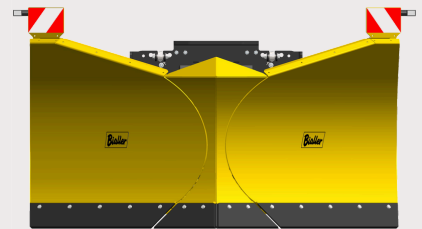
## Vos avantages :

**Gain de poids** significatif pour une meilleure maniabilité et une consommation réduite.

**Glissement amélioré** pour une évacuation optimale de la neige, même dans les conditions les plus difficiles.

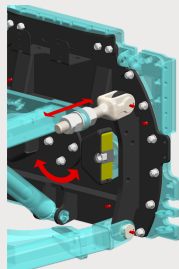
## Nouvelle génération d'étrave :

- **Coupe droite avec ailerons en position fermée** pour une maîtrise parfaite du déneigement.
- **Largeur de déneigement équivalente à la largeur hors tout**, maximisant chaque passage pour un rendement inégalé.



## Système d'oscillation :

- **Débattement de +/- 7°** pour une adaptation optimale aux irrégularités du sol.
- **Retour en position assuré par un silent bloc**, garantissant un fonctionnement fluide et une durabilité accrue.



## Chape de cavage :

- **Fabrication en pièce forgée**, gage de solidité et de résistance dans les environnements les plus exigeants.
- **Réglage précis de l'incidence** pour une adaptation parfaite à vos besoins opérationnels.



## Charnière d'aile :

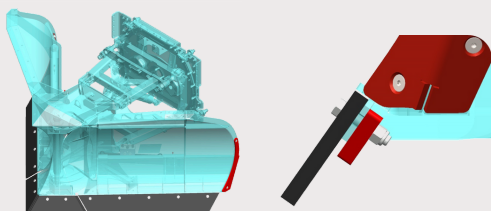
- **Pièce moulée à 460 MPa**, assurant une résistance mécanique exceptionnelle.
- **Bague en acier** pour une durabilité accrue.
- **Graisseur noyé**, permettant une maintenance simplifiée.
- **Axe pivot imperdable** avec perçage pour extraction, combinant sécurité et facilité d'entretien.



## Pièce moulée à haute résistance :

Axe à tête forgée, offrant :

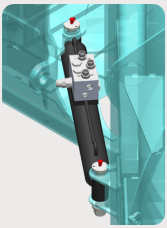
- **Blocage en rotation** pour une stabilité parfaite.
- **Maintien sécurisé** grâce à un écrou auto-freiné.
- **Graissage facilité** directement par la tête de l'axe, simplifiant l'entretien.



## Lame d'usure :

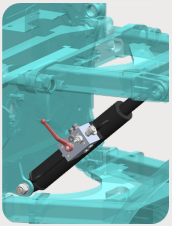
- **Acier 400 Hb** pour une résistance exceptionnelle, avec des dimensions optimisées de 160 x 20 mm.
- **Témoin d'usure intégré**, vissé à l'arrière des lames (épaisseur : 20 mm), pour un suivi précis de l'état d'usure et une maintenance anticipée.
- **Butée latérale en bout d'aileron**, renforçant la protection et la longévité de l'ensemble.

## RELEVAGE ET ORIENTATION



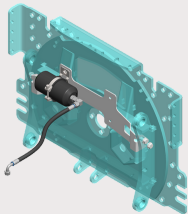
### Sécurité aileron :

- **Bloc hydraulique flasqué sur vérin** pour une meilleure efficacité
- **Sécurité** à l'ouverture et à la fermeture
- **Réalimentation du vérin** pour une meilleure réactivité



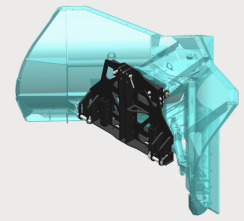
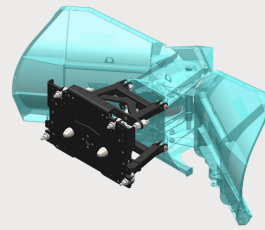
### Sécurité relevage :

- **Limiteur de débit réglable** pour une descente atténuée de l'outil
- **Limiteur de pression réglable** pour maîtriser l'appui au sol
- **Vanne quart de tour** pour la sécurité de transport



### Système de délestage :

- Ajout d'accumulateurs raccordés sur le bloc de relevage
- Pression de gonflage lié à l'outil



### Attelages disponibles :

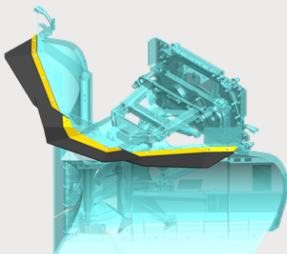
- Plaque de base :
  - F1
  - F1/C
- Type agricole / Spécifique :
  - CAT 2 fixe ou parallélogramme
  - Travaux Public

### Raccordement hydraulique :

- Coupleur ISO 16028 suivant NF EN 15431
- Multi-coupleur Mach 7
- Centrale hydraulique 12 ou 24 Vdc



## VISION - SECURITÉ - DÉPOSE

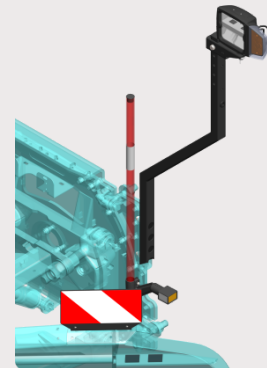
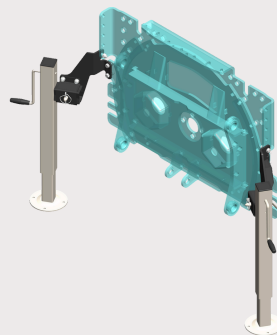


### Défecteur :

- Rigide en PEhd, ép. 8 mm

### Béquilles de dépose à manivelle :

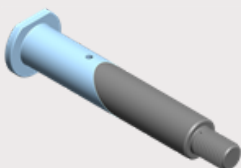
- Course 300 mm
- Support fixé sur plaque d'attelage



### Signalisation :

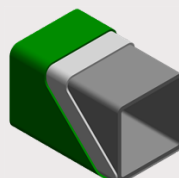
- Feux de gabarit 12 ou 24 Vdc
- Bande rétroréfléchissante classe 2
- Support fixé sur plaque d'attelage
- Feux halogène ou LED réglable
- Lumifog D. 30, lg. 780 mm

## TRAITEMENT



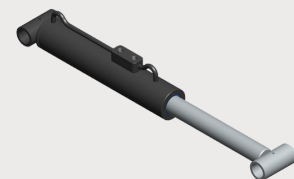
### Traitement Zinc nickel :

- Epaisseur de traitement 12µm
- Essai de brouillard salin 800 h



### Thermolaquage :

- Grenailage billes inox du support
- Primaire 80 µm et finition 80 µm



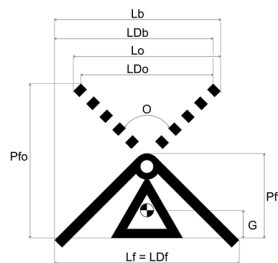
### Traitement vérin hydraulique :

- Tige 500 h + traitement anti-gravillon

## DONNÉES TECHNIQUES

			H1	H2	H SPE
Hauteur avant	h	mm	1 200	1 200	1 500
Hauteur arrière	H	mm	1 500	1 500	1 850
Largeur déneigée fermée	LDf	mm	2 900	3 100	3 400
Largeur fermée	Lf	mm	2 900	3 100	3 400
Largeur déneigée biaisé max.	LDb	mm	2 510	2 660	3 030
Largeur biaisé max.	Lb	mm	2 900	3 050	3 390
Largeur déneigée étrave godet	LDo	mm	2 150	2 275	2 600
Largeur godet	Lo	mm	2 900	3 030	3 300
Angle de fermeture maximum	O	°	90	90	90
Centre de gravité position fermé	G	mm	705	680	670
Poids*	-	kg	1 400	1 450	1 800

\* : machine avec galbe acier, plaque d'attelage F1 et raccordement hydraulique par coupleur




**USINE DE PRODUCTION AUTEC** 

Le savoir-faire et la qualité au cœur de chaque pièce



## CONTACTEZ NOUS

 **EUROPE SERVICE**  
Parc d'activités de Tronquières  
Avenue du Garric  
15000 AURILLAC

 04 71 64 15 64

 [accueil@europe-service.com](mailto:accueil@europe-service.com)