

## Capteur de température de chaussée et de point de rosée RTD411SA



Le capteur de température de chaussée et de point de rosée RTD411SA est une version embarquée autonome du capteur de température et de point de rosée. Les mesures peuvent être intégrées aux mesures du Détecteur de l'état de chaussée RCM411 dans l'application RCM Mobile.

Le capteur a été développé pour l'utilisation mobile dans n'importe quel véhicule pour enregistrer en temps réel la température de surface, l'humidité relative et la température de point de rosée et afficher les données sur l'interface carte dans Mobile Surface Condition Map sur <http://roadweather.online>.

Le capteur RTD411SA peut être facilement installé sur les pièces métalliques du véhicule à l'aide d'un aimant ou d'un boulon M8. Il suffit de le brancher sur l'allume cigare et de mettre en service l'application du téléphone portable RCM Mobile pour commencer la mesure de la température de surface et de point de rosée. La communication des données s'effectue en utilisant une connexion Internet, soit par saisie mobile de données (opérateur SIM) soit par connexion WLAN. Si aucune couverture de communication n'existe, les données seront transmises quand la connexion est rétablie.

### **Caractéristiques & avantages :**

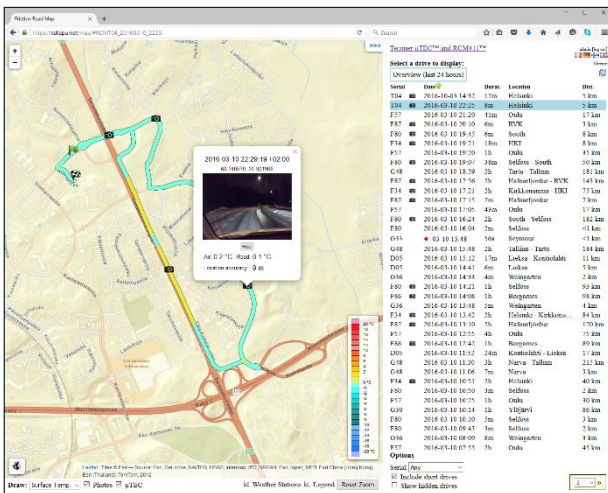
- Mesure de la température et de point de rosée avec un capteur de distance optique embarqué
- Haute précision et haute résolution
- Conception solide
  - aucun composant mécanique ou d'usure
- Installation facile
- Sortie : série RS-232 ou Bluetooth
- Alimentation entrée 9-30 VCC
- Transmission de données vers téléphone portable, PC ou autres systèmes
- Photographies prises manuellement ou à intervalles de temps et emplacements prédéterminées par l'application mobile



véhicule par montage magnétique.



Capture d'écran de l'interface utilisateur avec les mesures de température et de l'état de chaussée.



Valeurs de température mesurées par le capteur RTD411SA le 10.3.2016 à Helsinki sur le site <http://roadweather.online>.

La légende des valeurs de température est indiquée en bas à gauche de la carte.

La photo révélant l'état de surface est prise automatiquement à l'aide de l'application du téléphone portable et peut être agrandie en cliquant sur elle.

## Spécifications RTD411SA :

- Type du capteur : Capteur de température de chaussée et de point de rosée RTD411SA
- Gamme de température : -30 ... 50 °C
- Alimentation : 9 ... 30 VCC, prise d'allume-cigares
- Consommation : Environ 1 W
- Dimensions : Longueur 210 mm, largeur 130 mm, hauteur 70 mm, poids 400 g, aimant 100 g
- Précision de mesure : Précision absolue estimée de la température de surface de 0.3 °C (0.6 °F), quand la différence entre la température de surface et la température de l'air est moins de 5 °C. Précision estimée du point de rosée mieux que 1 °C.
- Résolution de mesure : 0.1 °C (0.2 °F)
- Niveau de bruit interne : Environ 0.3 °C (0.6 °F), temps de réponse de 1 seconde
- Composants du système : Capteurs RTS411 et RTD411, boîtier, y compris le module Bluetooth et électronique, câblage, téléphone portable comme interface utilisateur
- Installation : Fixation magnétique sur les surfaces en acier du véhicule ou en utilisant un boulon M8, alimentation d'allume-cigares
- Transmission des données : En utilisant une connexion Bluetooth vers un téléphone mobile (ou tablette) et ultérieurement au service « Friction Road Map » sur <http://roadweather.online> ou au serveur local.

Fournisseur : **TECONER**

Teconer Oy | Kaupintie 5 |  
FI-00440 Helsinki | Finlande  
Tél. +358 10 583 0020 | [www.teconer.fi](http://www.teconer.fi)

Distributeur :

Avenue du Garric  
Parc d'activités de Tronquières  
15000 Aurillac | France  
04 71 64 15 64

